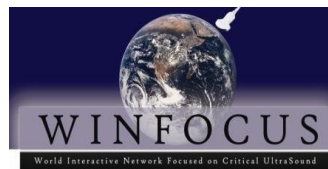




Associação para a Formação em Reanimação e  
Medicina do Doente Crítico



## Curso de Ecografia Básica na Avaliação do Doente Crítico

Diretor do Curso –

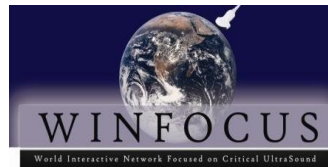
### PROGRAMA

#### 1º dia

09:00 – 09:20	Receção, informações gerais		
09:20 – 09:40	Pré-Teste		
09:40 – 10:00	Ecografia no Doente Crítico – Um Novo Paradigma		
10:10 – 10:30	Princípios Físicos e aspetos técnicos da Ecografia		
10:30 – 10:40	<b>CAFÉ</b>		
10:40 – 11:00	A - Avaliação ecográfica		
11:00 – 12:30	11:00 – 11:10 Passo 1 e 2		
	BANCA PRÁTICA - Avaliação ecográfica do A	Grupo A	
		Grupo B	
		Grupo C	
		Grupo D	
	Grupo E		
12:30 – 13:00	B - Avaliação ecográfica		
13:00 – 14:00	<b>ALMOÇO</b>		
14:00 – 15:00	14:00 – 14:10 Passo 1 e 2		
	BANCA PRÁTICA – Avaliação do B	Grupo B	
		Grupo C	
		Grupo D	
		Grupo E	
	Grupo A		
15:00 – 15:45	C - Avaliação ecocardiográfica		
15:45 – 16:00	<b>CAFÉ</b>		
16:00 – 18:00	16:00 – 16:10 Passo 1 e 2		
	BANCA PRÁTICA - Ecocardiografia	Grupo C	
		Grupo D	
		Grupo E	
		Grupo A	
	Grupo B		



Associação para a Formação em Reanimação e Medicina do Doente Crítico



## 2º dia

09:00 – 09:40	C - Vascular: Acesso Central e Tromboembolismo Venoso				
09:40 – 10:20	C - Avaliação do Abdómen no Doente Crítico				
10:20 – 10:50	C - Avaliação Ecográfica no Choque				
<b>10:50 – 11:00</b>	<b>CAFÉ</b>				
	<b>11:00 – 11:10</b> Passo 1 e 2				
11:00 – 13:00	BANCA PRÁTICA – Eixos arteriovenosos e avaliação da abdominal FAST		11:00 – 11:40	11:40-12:20	12:20 – 13:00
		Grupo D	Fantoma		
		Grupo E	Fantoma		
		Grupo A		Fantoma	
		Grupo B		Fantoma	
		Grupo C			Fantoma
<b>13:00 – 14:00</b>	<b>ALMOÇO</b>				
14:00 – 14:30	D - Ecografia na Avaliação do SNC (com demonstração)				
14:30 – 15:00	Ecografia na PCR (inclusão no algoritmo SAV)				
15:00 – 16:30	BANCA PRÁTICA – Casos clínicos		Grupo E		
			Grupo A		
			Grupo B		
			Grupo C		
			Grupo D		
<b>16:30 – 16:40</b>	<b>CAFÉ</b>				
16:40 – 17:00	TESTE FINAL				